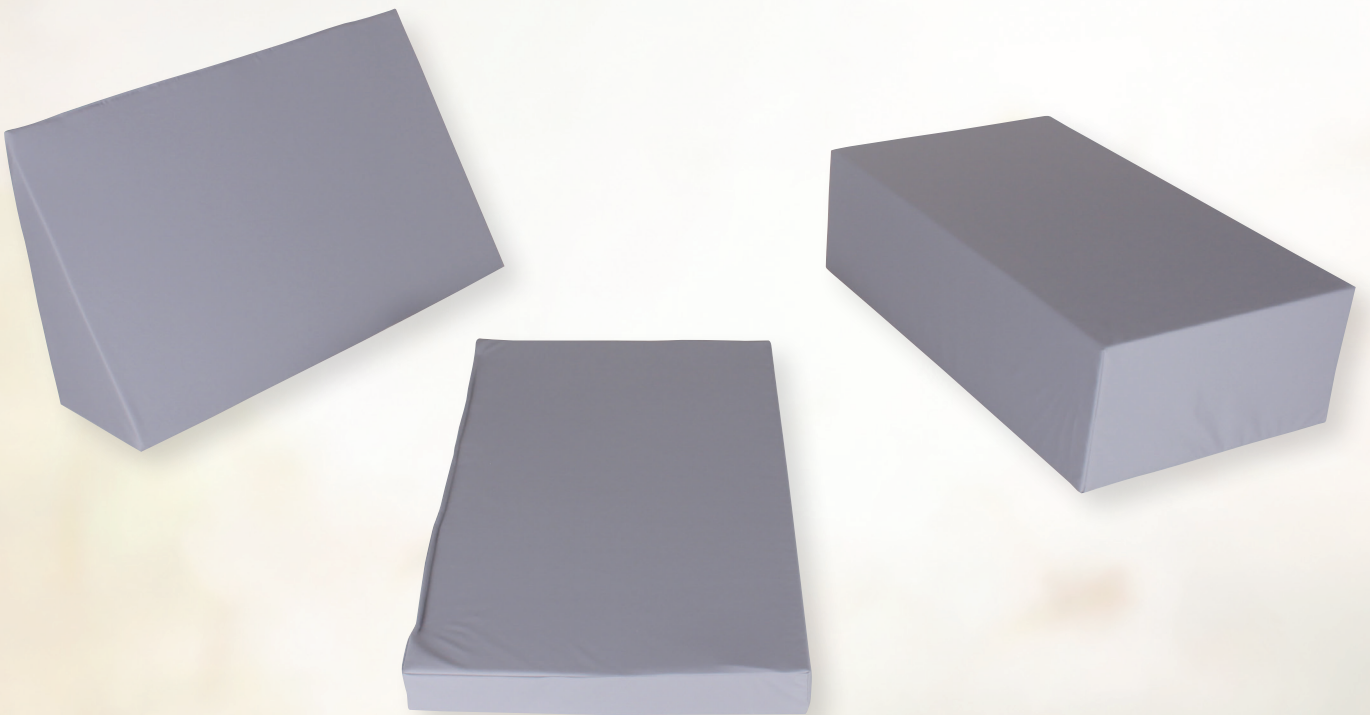


PositionAid

Lejringspuder



PositionAid

Sikrer og stabiliserer borgeren

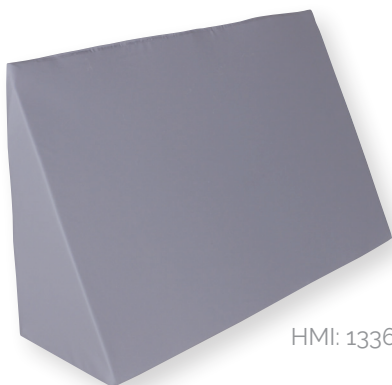
Hvad kan PositionAid

PositionAid lejringspuder er udviklet med det formål at forbedre komforten for brugeren. Puderne sikrer, at borger ligger stabilt under f.eks pleje, og personalet skal derfor bruge færre kræfter på at stabilisere borgeren. Det skåner skuldre, arme og ryg hos plejepersonalet.

PositionAid fås i tre udgaver

PositionAid lejringspuder fås i tre forskellige udgaver, som kan bruges både i det offentlige samt i private hjem.

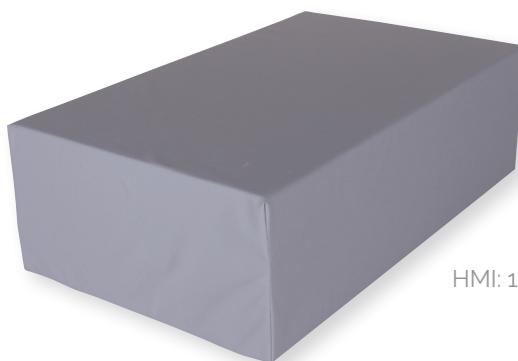
PositionAid lejringspuder leveres med skridsikkert betræk, som er både åndbart og vandtæt. Betrækket rengøres let ved aftørring med sæbevand og/eller desinficerede væsker.



HMI: 133608



HMI: 133609



HMI: 133610

Tekniske specifikationer på PositionAid

HMI	Varenavn	Varenummer
133608	PositionAid Wedge	7010
133609	PositionAid Pad Low	7011
133610	PositionAid Pad High	7012